

# OPLOSSINGEN VOOR ONDERZOEKS- LABORATORIA



WIJ VERZEKEREN DE DUURZAAMHEID VAN UW PROCESSEN EN HET COMFORT VAN UW ONDERZOEKERS ZODAT U ZICH KAN FOCUSSEN OP DE ESSENTIE: ONDERZOEK EN ONTWIKKELING.



**Operatoren van gevoelige sites: Farmaceutische industrie, cosmetica en parfumerie, agrovoedingsindustrie, proef- en meetlaboratoria**, staan u dagelijks bij om te voldoen aan uw reglementaire, economische en milieuverplichtingen.



**VINCI Facilities zorgt voor uw onderzoekssites en hun gebruikers met op maat gemaakte oplossingen die u garanderen :**

- Continuïteit van uw diensten en processen op basis van onze expertise in het onderhoud van industriële nutsvoorzieningen
- Veiligheid van goederen en personen
- Het comfort van de gebruikers staat centraal in onze dienstverlening
- Energie performantie

## CONTINUÏTEIT VAN UW PROCESSEN

- Stoom
- Ijswater
- Negatieve koeling
- Vacuümnetwerk
- Samengeperste lucht
- Gedemineraliseerd water

## OPVOLGING EN NALEIVING VAN DE REGELGEVING

- Afvalwaterbehandeling
- Monitoring van installaties die certificering van het milieu vereisen (boilers, koeling, ...)
- AAALAC
- GMP /GLP
- Regelgevend toezicht

## VEILIGHEID VAN UW MENSEN EN ASSETS

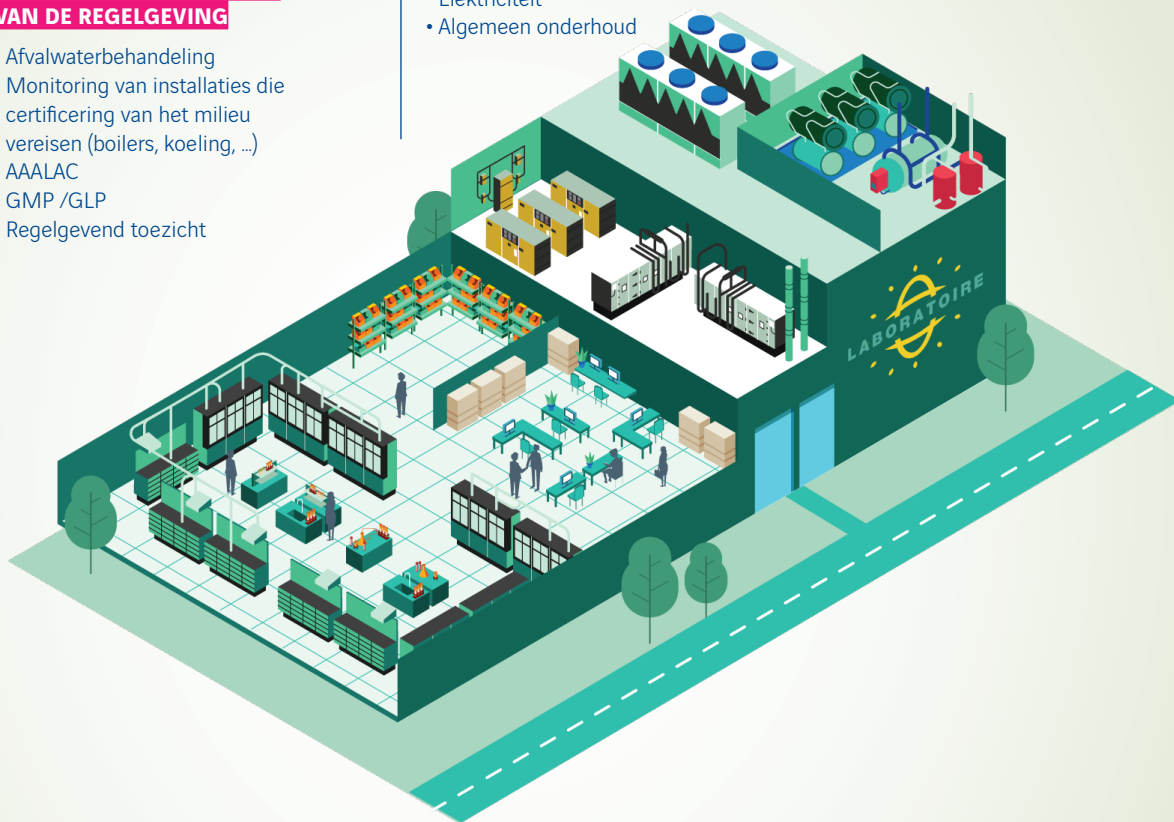
- Veiligheid en camerabewaking
- Toegangscontrole
- Brandbeveiliging

## COMFORT EINDGEBRUIKERS

- HVAC
- Sanitair
- Elektriciteit
- Algemeen onderhoud

## ENERGIE PERFORMANTIE

- Monitoring van uw verbruik
- Energy procurement
- ISO 500 001
- Energieprestatiecontract



## ONZE ERVARING ZORGT ERVOOR DAT U DESKUNDIGE ONDERHOUDSDIENSTEN KRIJGT DANKZIJ EEN METHODOLOGISCH KADER

### TECHNISCHE EXPERTISE

- Technische expertise van gevoelige sites en gecontroleerde werkomgevingen
- Opgeleide en gekwalificeerde teams: chemische en biologische risico's, radioactiviteit, stoom, GLP

### BETROUWBAARHEID

- Beproefde opstartprocessen: toegewijd team dat gebruik maakt van methodes als FMECA, RMC, 5S en operational excellence
- Specifieke procedures en geoptimaliseerd onderhoudsplan
- Werkmethodes conform uw HSE-beleid
- Kwaliteitscontrole en invoeren van maatstaven
- Certificatie: ISO QSE en Diversiteitslabel

### DUURZAAMHEID

- Partnerschapsvisie met een langetermijn strategie
- Optimalisatie van onderhoudskosten, energieverbruik en investeringen
- Voortdurend innoveren

